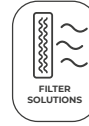


## UPH/EC



### Unidades purificadoras de ar móveis

Unidades purificadoras de ar móveis, com envolvente acústica de 25 mm de isolamento para a redução de ruído e motor EC Technology.

#### Caraterísticas:

- Estrutura em perfil de alumínio de 40 mm.
- Rodízios giratórios
- Sistema Plug&Play com controlo integrado
- Tampas com envolvente acústica de 25 mm de isolamento de alta qualidade, em chapa pré-lacada.
- Turbina com pás recuadas.
- Estágios de filtração de acordo com o modelo:
- F9.
- HEPA H14.
- Filtro de carvão activo para eliminação de cheiros.
- Alarme de mudança de filtros ajustável.
- Câmara germicida com lâmpadas ultravioletas UVc (256 nm), dependendo do modelo.

- Painel de acesso para manutenção e substituição de filtros.
- Boca de entrada de ar com defletores para aumentar a eficiência do ventilador.

#### Motor:

- Motores EC Technology de rotor externo e alta eficiência, reguláveis através do sinal de 0-10 V.
- Monofásico 200-240 V 50/60 Hz.
- Temperatura do ar a transportar -25 °C a +60 °C.

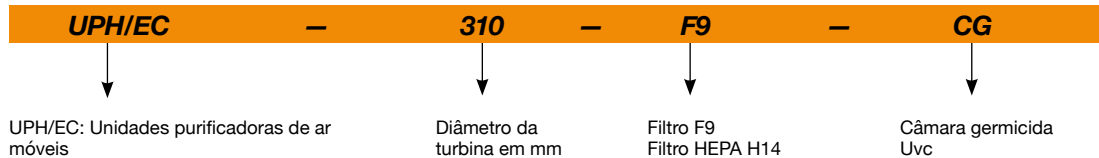
#### Acabamento:

- Estrutura em perfil de alumínio anodizado e painéis em chapa pré-lacada com 25 mm de isolamento térmico e acústico.

#### Mediante pedido:

- Sensor de partículas para controlo automático.
- Diferentes estágios de filtração.

### Código do pedido



### Características filtros

Filtros	EN 779 Em	EN 1822	ISO 16890			
			ISO ePM <sub>1</sub>	ISO ePM <sub>2,5</sub>	ISO ePM <sub>10</sub>	ISO COARSE
F9	95%	-	>80%	>95%	>95%	-
HEPA H14	-	>99,995%	-	-	-	-

### Características técnicas

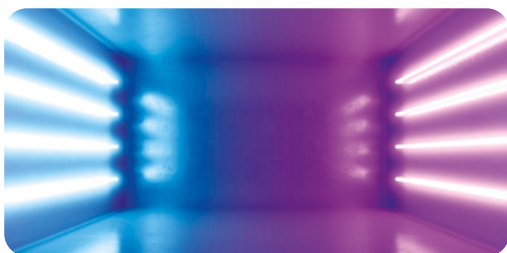
Modelo	Área de trabalho <sup>1</sup> (m <sup>2</sup> )		Velocidade (r/min)	Potência máxima (W)	Alimentação	Nível de pressão sonora a 50% da velocidade máx. <sup>2</sup> dB (A)	Caudal máximo (m <sup>3</sup> /h)		Peso aprox. (Kg)
	Filtros (F9)	Filtros (H14)					Filtros (F9)	Filtros (H14)	
UPH/EC-220	50	-	3265	176	200-240V 50/60Hz 1Ph	48	420	-	32
UPH/EC-250	60	-	2850	180	200-240V 50/60Hz 1Ph	49	500	-	33
UPH/EC-310	65	55	1920	175	200-240V 50/60Hz 1Ph	47	550	450	34
UPH/EC-400	190	155	1550	460	200-240V 50/60Hz 1Ph	47	1600	1300	68

<sup>1</sup>Área considerada com 3 m de pé direito.

<sup>2</sup> Nível de pressão sonora irradiada em dB(A) a 3 m de distância.

### Caraterísticas técnicas da Câmara Germicida Uvc

Consoante o modelo estas unidades purificadoras podem integrar um câmara germicida, com lâmpadas ultravioleta Uvc no espetro 256 nm, amplitude de onda indicada para inativar grande variedade de microorganismos absorvendo energia de comprimento de onda curta através do ADN e ARN.



Modelo	Número de lâmpadas	Potência elétrica total (W)	Potência efetiva da radiação Uvc (W)	Dose de radiação (mJ/cm <sup>2</sup> )*
UPH/EC-220	6	54	16,8	7,2
UPH/EC-250	6	54	16,8	6,0
UPH/EC-310	6	54	16,8	6,7
UPH/EC-400	4	102	28	5,4

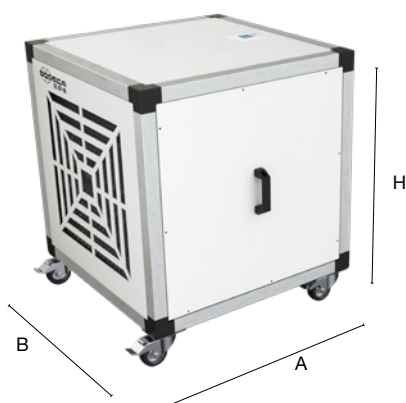
Dose mínima calculada com base no caudal máximo.



### Erp. (Energy Related Products)

Informação da Diretiva 2009/125/CE descarregável a partir da página da Internet da SODECA ou programa de seleção QuickFan

### Dimensões mm



	A	B	H
UPH/EC-220	500	542	642
UPH/EC-250	500	542	642
UPH/EC-310	500	542	642
UPH/EC-400	700	742	842

Dados sujeitos a alterações sem aviso prévio.