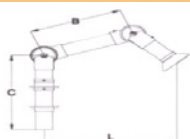


SISTEMA 100 Resistente Químico

- O Sistema da “Alsident” 100 Resistente Químico trabalha com volumes de ar entre 140 -400 m³/h. As áreas de aplicação são em laboratórios, técnicas de laser, laboratórios químicos, escolas, e universidades.
- Constituído por tubo e todo o conjunto em polipropileno (PP), material especialmente concebido para resistir a substâncias químicas e solventes; tubos de diâmetro 100 mm.
- O sistema 100 Resistente Químico trabalha com uma variação de alcance máximo na horizontal de 2.630 mm.

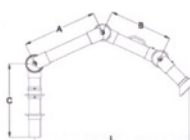
Quadro / Resumo

Bancada 2 articulações



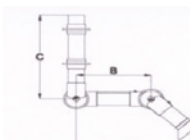
Dimensões [mm]			
L	A	B	C
795	-	550	650

Bancada 3 articulações



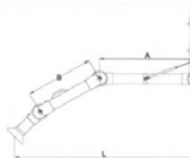
Dimensões [mm]			
L	A	B	C
1040	450	400	650
1185	550	450	650
1370	650	550	650
1710	900	650	650
2130	1050	850	650

Parede 2 articulações



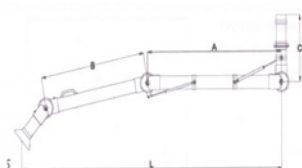
Dimensões [mm]			
L	A	B	C
795	-	550	650

Parede 3 articulações



Dimensões [mm]			
L	A	B	C
1040	450	400	650
1185	550	450	650
1370	650	550	650
1710	900	650	650
2130	1050	850	650
2630	1350	1050	650

Tecto 3 articulações



Dimensões [mm]			
L	A	B	C
1185	550	450	510
1370	650	550	510
1710	900	650	510
2130	1050	850	510
2630	1350	1050	510

Caudal Ar [m ³ /h]	Diâmetro [mm]	Temp. do ar	Componentes
Normal: 270 Mínimo: 140 Máximo: 400	100	-15 °C a +90 °C	Tubo: Polipropileno (PP) Articulações: Polipropileno (PP) O-ring: Polipropileno (PP) Flange: Polipropileno (PP) Registo: Polipropileno (PP) Mola: Aço inoxidável
Normal: 270 Mínimo: 140 Máximo: 400	100	-15 °C a +90 °C	Tubo: Polipropileno (PP) Articulações: Polipropileno (PP) O-ring: Polipropileno (PP) Flange: Polipropileno (PP) Registo: Polipropileno (PP) Mola: Aço inoxidável
Normal: 270 Mínimo: 140 Máximo: 400	100	-15 °C a +90 °C	Tubo: Polipropileno (PP) Articulações: Polipropileno (PP) O-ring: Polipropileno (PP) Flange: Polipropileno (PP) Registo: Polipropileno (PP) Mola: Aço inoxidável
Normal: 270 Mínimo: 140 Máximo: 400	100	-15 °C a +90 °C	Tubo: Polipropileno (PP) Articulações: Polipropileno (PP) O-ring: Polipropileno (PP) Flange: Polipropileno (PP) Registo: Polipropileno (PP) Mola: Aço inoxidável

Campânulas

Artigo n.º	Comprimento	Material	Resumo
1-10024-7	200 mm	Campânula em alumínio esmaltado	Recomendado para extracção de gases quentes, fumos ou Pó (pequenas conc.)
1-10035-7	385 mm	Campânula em polipropileno(PP)	Recomendado para extracção de fumos leves, gases ou de pequenos reservatórios
1-10050-7	500 mm	Campânula Polipropileno(PP) semi-transparente	Recomendado para extracção de fumos leves e gases e reservatórios
1-1004228-7	410x280 mm	Campânula em polipropileno(PP)	Recomendado para extracção de gases e fumos em abundância

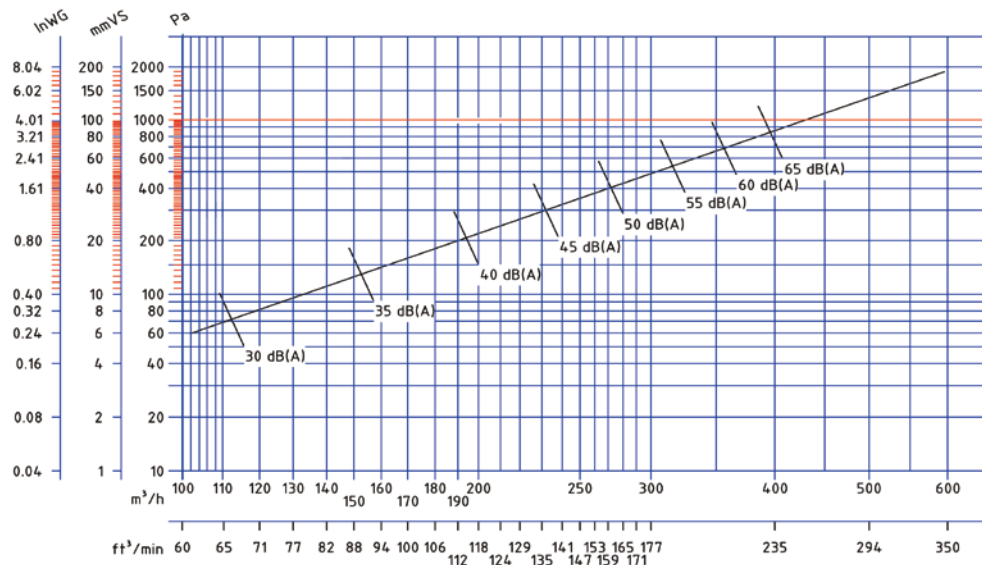
Suportes

Artigo n.º	Comprimento	Material	Resumo
2-10035	322x323 mm	Suporte Parede ou de mesa em aço esmaltado ou aço inox	Utilizado na montagem dos braços de extracção em parede ou bancada
30-100	222x171 mm	Perfil em U em aço esmaltado	Utilizado para reforçar a montagem dos braços de extracção em bancada
2-100-500	500 mm	Coluna de Tecto em aço esmaltado	Utilizado para montagem dos braços de extracção em tecto com conexão no topo.
2-100-1000	1000 mm	Coluna de Tecto em aço esmaltado	Utilizado para montagem dos braços de extracção em tecto com conexão no topo.

Outros

Artigo n.º	Comprimento	Material	Resumo
4-100125		Redução em polipropileno	Utilizado para ligação dos braços de extracção á conduta

Gráfico de perdas de carga



Montagem Braços de Extracção

Mesa 2-Articulações



Artigo n.º	Alcance [mm]
100-55-1-7-5	795

Mesa 3-Articulações



Artigo n.º	Alcance [mm]
100-4540-1-7-5	1040
100-5545-1-7-5	1185
100-6555-1-7-5	1370
100-9065-1-7-5 1)	1710
100-10585-1-7-5 2)	2130

1) com 1 mola interna; 2) com 2 molas internas

Parede 2-Articulações



Artigo n.º	Alcance [mm]
100-55-2-7-5	795

Parede 3-Articulações



Artigo n.º	Alcance [mm]
100-4540-2-7-5	1040
100-5545-2-7-5	1185
100-6555-2-7-5	1370
100-9065-2-7-5 1)	1710
100-10585-2-7-5 2)	2130
100-135105-2-7-5 2)	2630

1) com 1 mola interna; 2) com 2 molas internas

Tecto 3-Articulações



Artigo n.º	Alcance [mm]
100-5545-3-7-5	1185
100-6555-3-7-5	1370
100-9065-3-7-5 1)	1710
100-10585-3-7-5 2)	2130
100-135105-3-7-5 2)	2630

1) com 1 mola interna; 2) com 2 molas internas

Peças terminais de aspiração

Campânula



Artigo n.º	Dimensões [mm]
1-10024-7-5	Dia.: 200



Artigo n.º	Dimensões [mm]
1-10035-7-5	Dia.: 385

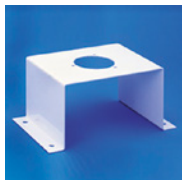


Artigo n.º	Dimensões [mm]
1-10050-7-5	Dia.: 500



Artigo n.º	Dimensões [mm]
1-1004228-7-5	420 x 280

Suportes



Artigo n.º	Descrição	Cor
30-100-5	Perfil-U	Branco



Artigo n.º	Descrição	Cor
2-10035	Suporte de Parede	Branco
2-10035-22	Suporte de Parede	Aço Inoxidável

Coluna de Tecto



Artigo n.º	Comprimento [mm]	Cor
2-100-500	500	Branco
2-100-750	750	Branco
2-100-1000	1000	Branco

Redução



Artigo n.º	Comprimento [mm]	Cor
4-250-250	250x250	Branco



Artigo n.º	Comprimento [mm]	Cor
4-100125	100-125	Branco



Artigo n.º	Comprimento [mm]	Cor
5-18-6	100	Branco

Alarme de fluxo



Artigo n.º	Descrição	Cor
10-01	Alarme de fluxo de ar. Alarme sonoro e visual para fluxos de ar menores que 4 m/s.	-