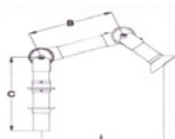


# SISTEMA 100 Alumínio

- O Sistema da “Alsident” 100 – Alumínio trabalha com volumes de ar entre 140-400 m<sup>3</sup>/h. É utilizado em áreas não agressivas como sejam escolas, Universidades, cabeleireiros, dentistas etc.
- Constituído por tubos de diâmetro 100 mm em alumínio anodizado, articulações em polipropileno (PP) e os componentes internos em aço inoxidável, O sistema 100 em alumínio trabalha com uma variação de alcance máximo na horizontal de 2630 mm.

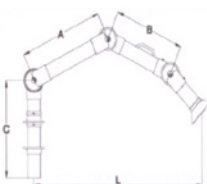
## Quadro / Resumo

### Bancada 2 articulações



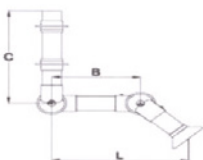
Dimensões [mm]			
L	A	B	C
795	-	550	650

### Bancada 3 articulações



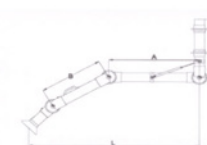
Dimensões [mm]			
L	A	B	C
1040	450	400	650
1185	550	450	650
1370	650	550	650
1710	900	650	650
2130	1050	850	650

### Parede 2 articulações



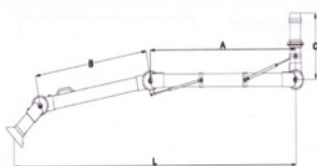
Dimensões [mm]			
L	A	B	C
795	-	550	646

### Parede 3 articulações



Dimensões [mm]			
L	A	B	C
1040	450	400	646
1185	550	450	646
1370	650	550	646
1710	900	650	646
2130	1050	850	646
2630	1350	1050	646

### Tecto 3 articulações



Dimensões [mm]			
L	A	B	C
1185	550	450	506
1370	650	550	506
1710	900	650	506
2130	1050	850	506
2630	1350	1050	506

Caudal Ar [m <sup>3</sup> /h]	Diâmetro [mm]	Temp. do ar	Componentes
Normal: 270 Mínimo: 140 Máximo: 400	100	-15 °C a +90 °C	Tubo: Alum. Anodizado Articulações: Polipropileno (PP) O-ring: Polipropileno (PP) Flange: Polipropileno (PP) Registo: Polipropileno (PP) Mola: Aço inoxidável
Normal: 270 Mínimo: 140 Máximo: 400	100	-15 °C a +90 °C	Tubo: Alum. Anodizado Articulações: Polipropileno (PP) O-ring: Polipropileno (PP) Flange: Polipropileno (PP) Registo: Polipropileno (PP) Mola: Aço inoxidável
Normal: 270 Mínimo: 140 Máximo: 400	100	-15 °C a +90 °C	Tubo: Alum. Anodizado Articulações: Polipropileno (PP) O-ring: Polipropileno (PP) Flange: Polipropileno (PP) Registo: Polipropileno (PP) Mola: Aço inoxidável
Normal: 270 Mínimo: 140 Máximo: 400	100	-15 °C a +90 °C	Tubo: Alum. Anodizado Articulações: Polipropileno (PP) O-ring: Polipropileno (PP) Flange: Polipropileno (PP) Registo: Polipropileno (PP) Mola: Aço inoxidável

## Campânulas

Artigo n.º	Comprimento	Material	Resumo
1-10024	200 mm	Campânula em alumínio ou em alumínio esmaltado	Recomendado para extracção de gases quentes, fumos ou Pó (pequenas conc.)
	200 mm	Campânula em Alumínio anodizado e polipropileno(PP)	Recomendado para fontes de concentração de poluição(ex. processos de soldadura)
1-10035	385 mm	Campânula em PETG	Recomendado para extracção de fumos leves, gases ou de pequenos reservatórios
1-10050	500 mm	Campânula em PETG	Recomendado para extracção de fumos leves, gases ou de pequenos reservatórios
1-10036	360 mm	Campânula em alumínio anod. ou em alum. esmaltado	Recomendado para extracção de gases e fumos quentes e em abundância e ligeiras concentrações de pó
1-1004228	420x280 mm	Campânula em PETG	Recomendado para extracção de gases e fumos em abundância

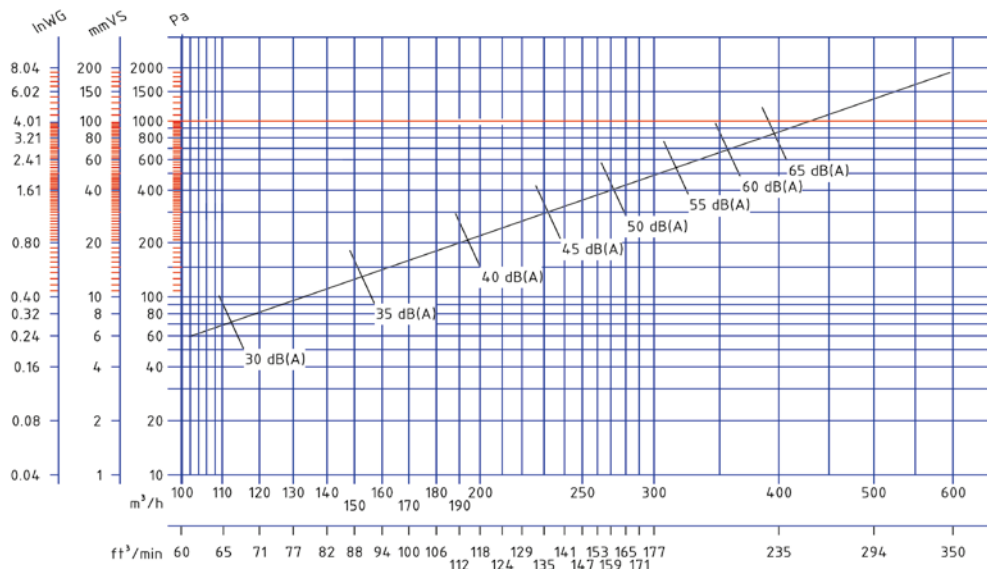
## Suportes

Artigo n.º	Comprimento	Material	Resumo
2-10035	322x323mm	Suporte de mesa em aço esmaltado	Utilizado na montagem dos braços de extracção em parede ou bancada
30-100	222x171 mm	Perfil em U em aço esmaltado	Utilizado para reforçar a montagem dos braços de extracção em bancada
2-100-500	500 mm	Coluna de Tecto em aço esmaltado	Utilizado para montagem dos braços de extracção em tecto com conexão no topo.
2-100-1000	1000 mm		

## Outros

Artigo n.º	Comprimento	Material	Resumo
4-100125	80 mm 75 mm	Redução em polipropileno	Utilizado para ligação dos braços de extracção á conduta

## Gráfico de perdas de carga



## Montagem Braços de Extração

### Mesa 2-Articulações



Artigo n.º	Alcance [mm]
100-55-1- 5	795

### Mesa 3-Articulações



Artigo n.º	Alcance [mm]
100-4540-1- 5	1040
100-5545-1- 5	1185
100-6555-1- 5	1370
100-9065-1 5	1710
100-10585-1- 2) 5	2130

1) com 1 mola interna; 2) com 2 molas internas

### Parede 2-Articulações



Artigo n.º	Alcance [mm]
100-55-2- 5	795

### Parede 3-Articulações



Artigo n.º	Alcance [mm]
100-4540-2- 5	1040
100-5545-2- 5	1185
100-6555-2- 5	1370
100-9065-2- 1) 5	1710
100-10585-2- 2) 5	2130
100-135105-2-2) 5	2630

1) com 1 mola interna; 2) com 2 molas internas

### Tecto 3-Articulações



Artigo n.º	Alcance [mm]
100-5545-3- 5	1185
100-6555-3- 5	1370
100-9065-3- 1) 5	1710
100-10585-3- 2) 5	2130
100-135105-3- 2) 5	2630

1) com 1 mola interna; 2) com 2 molas internas

## Peças terminais de aspiração

### Campânula



Artigo n.º	Dimensões [mm]
1-10024	Dia.: 200



Artigo n.º	Dimensões [mm]
1-10024-5	Dia.: 200



Artigo n.º	Dimensões [mm]
1-10035-5	Dia.: 385



Artigo n.º	Dimensões [mm]
1-10050-5	Dia.: 500



Artigo n.º	Dimensões [mm]
1-10036-5	Dia: 360

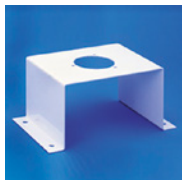


Artigo n.º	Dimensões [mm]
1-10036-5-5	Dia: 360



Artigo n.º	Dimensões [mm]
1-1004228-5	420 x 280

## Suportes



Artigo n.º	Descrição	Cor
30-100-5	Perfil-U	Branco



Artigo n.º	Descrição	Cor
2-10035	Suporte de Parede	Branco
2-10035-22	Suporte de Parede	Aço Inoxidável

## Coluna de Tecto



Artigo n.º	Comprimento [mm]	Cor
2-100-500	500	Branco
2-100-500-050	500	Preto
2-100-750	750	Branco
2-100-750-050	750	Preto
2-100-1000	1000	Branco
2-100-1000-050	1000	Preto



Artigo n.º	Comprimento [mm]	Cor
4-250-250	250x250	Branco

## Redução



Artigo n.º	Comprimento [mm]	Cor
4-100125	100-125	Branco
4-100125-6	100-125	Preto



Artigo n.º	Comprimento [mm]	Cor
5-18	100 Diâmetro	Branco