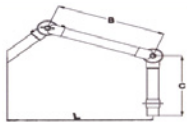


SISTEMA 75 Resistente Químico

- O Sistema da "Alsident" 75 Resistente Químico trabalha com volumes de ar entre 80 -180 m³/h. As áreas de aplicação são em laboratórios, técnicas de laser, laboratórios químicos, escolas, e universidades.
- Constituído por tubo e todo o conjunto em polipropileno (PP), material especialmente concebido para resistir a substâncias químicas e solventes; tubos de diâmetro 75 mm.
- O sistema 75 Resistente Químico trabalha com uma variação de alcance máximo na horizontal de 1.620 mm.

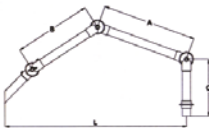
Quadro / Resumo

Bancada 2 articulações



Dimensões [mm]		
L	B	C
550	350	350
650	450	350
750	550	350

Bancada 3 articulações

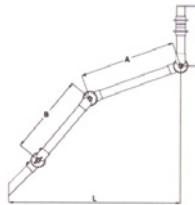


Dimensões [mm]			
L	A	B	C
830	350	350	350
1105	550	450	350
1290	650	550	350
1620	900	650	350

Caudal Ar [m ³ /h]	Diâmetro [mm]	Temp. do ar	Componentes
Normal: 140 Mínimo: 80 Máximo: 180	75	-15 °C a +90 °C	Tubo: Polipropileno (PP) Articulações: Polipropileno (PP) O-ring: Polietileno (PE) Flange: Polipropileno (PP) Registo: Polipropileno (PP) Mola: Aço inoxidável

Quadro / Resumo

Parede e tecto 3 articulações



Dimensões [mm]			
L	A	B	C
795	350	350	350
1200	350	900	350
1060	550	450	350
1230	650	550	350
1550	900	650	350
1690	900	650	350
1990	900	900	350

Caudal Ar [m ³ /h]	Diâmetro [mm]	Temp. do ar	Componentes
Normal: 140 Mínimo: 80 Máximo: 180	75	-15 °C a +90 °C	Tubo: Polipropileno (PP) Articulações: Polipropileno (PP) O-ring: Polietileno (PE) Flange: Polipropileno (PP) Registo: Polipropileno (PP) Mola: Aço inoxidável

Campânulas

Artigo n.º	Comprimento	Material	Resumo
1-7525	250 mm	Tubo em polipropileno(PP) branco	Fontes de concentração de poluição pequenas
1-7524-7	200 mm	Campânula em polipropileno (PP) branco	Extracção de gases quentes, fumos ou Pó (peq. conc.)
1-7535-7	385 mm		Recomendado para extracção de fumos leves, gases ou de pequenos reservatórios
1-753324-7	330x240 mm		Recomendado para extracção de gases e fumos em abundância
1-754232-7	420x320 mm		Recomendado para extracção de fumos e gases ou de pequenos reservatórios

Suportes

Artigo n.º	Comprimento	Material	Resumo
2-7510	210x140 mm	Suporte de mesa em aço esmaltado	Para montagem dos braços de extracção em bancada
2-250-20	250 mm	Coluna de Tecto em aço esmaltado	Utilizado para montagem dos braços de extracção em tecto com conexão no topo.
2-500-20	500 mm		
2-750-20	750 mm		
2-1000-20	1000 mm		
2-500-80	500 mm		Utilizado para montagem dos braços de extracção em tecto com conexão lateral, O diâmetro de conexão é 80 mm
2-750-80	750 mm		
2-1000-80	1000 mm		

Outros

Artigo n.º	Comprimento	Material	Resumo
4-8075	80x75 mm	Redução em polipropileno (PP)	Utilizado para ligação dos braços de extracção á conduta
4-10075	100x75 mm		

Montagem Braços de Extração

Mesa 2-Articulações



Artigo n.º	Alcance [mm]	Cor das articulações	
		Vermelho	Branco
75-35-1-7-	550	4	5
75-45-1-7-	650	4	5
75-55-1-7-	750	4	5

Mesa 3-Articulações



Artigo n.º	Alcance [mm]	Cor das articulações	
		Vermelho	Branco
75-3535-1-7-	830	4	5
75-5545-1-7-	1105	4	5
75-6555-1-7-	1290	4	5
75-9065-1-7-	1620	4	5

Parede e Tecto 3-Articulações



Artigo n.º	Alcance [mm]	Cor das articulações	
		Vermelho	Branco
75-3535-3-7-	795	4	5
75-3590-3-7-	1200	4	5
75-5545-3-7-	1060	4	5
75-6555-3-7-	1230	4	5
75-9065-3-7-	1550	4	5
75-9065-3-22-7-	1550	4	5
75-9090-3-22-7 1)	1990	4	5

1) com duas molas internas

Peças terminais de aspiração

Ponteira



Artigo n.º	Dimensões [mm]	Cor das articulações	
		Vermelho	Branco
1-7525-	250	4	5

Campânulas



Artigo n.º	Dimensões [mm]	Cor das articulações	
		Vermelho	Branco
1-754232-7-	420x320	4	5



Artigo n.º	Dimensões [mm]	Cor das articulações	
		Vermelho	Branco
1-7535-7-	Dia: 385	4	5



Artigo n.º	Dimensões [mm]	Cor das articulações	
		Vermelho	Branco
1-753324-7-	330x245	4	5

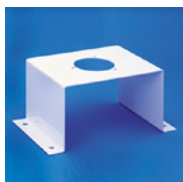


Artigo n.º	Dimensões [mm]	Cor das articulações	
		Vermelho	Branco
1-7524-7-	Dia: 200	4	5

Suportes



Artigo n.º	Descrição	Cor
2-7510	Suporte de mesa	Branco



Artigo n.º	Descrição	Cor
30-75-5-5	Perfil-U	Branco



Artigo n.º	Descrição	Cor
2-195	Suporte de Parede	Branco

Coluna de Tecto



Artigo n.º	Comprimento [mm] / Cor	Ligação da tubagem	
		Lateral	Topo
2-250-	250 / Branco	-	20
2-500-	500 / Branco	80	20
2-750-	750 / Branco	80	20
2-1000-	1000 / Branco	80	20



Artigo n.º	Comprimento [mm] / Cor	Ligação da tubagem	
		Lateral	Topo
4-200-200	200x200 / Branco	-	-

Redução



Artigo n.º	Diâmetro do tubo [mm]	Cor
4-10075	100-75	Branco



Artigo n.º	Diâmetro do tubo [mm]	Cor
5-17-7	75	Branco