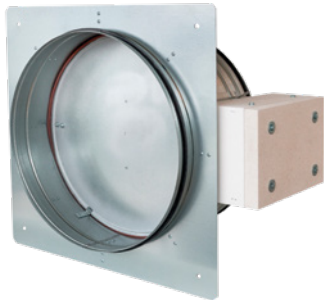


SCDRS-MA

Comportas de controlo de fumo circulares de compartimento único com acionamento manual e automático

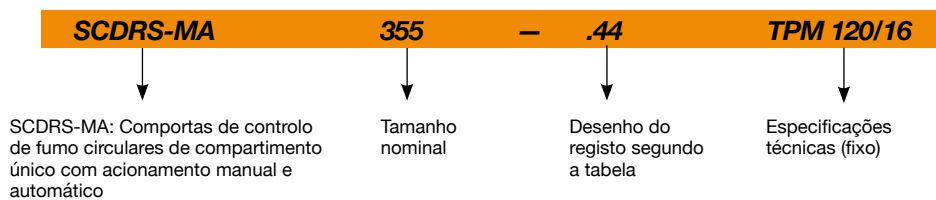


Caraterísticas:

- Comporta circular de \varnothing 100 a 630 mm.
- Certificação CE de acordo com a EN 12101-8.
- Ensaída de acordo com a norma EN 1366-10.
- Classificada de acordo com a EN 13501-4+A1 como EIS 120/600, atuando MA ou AA em compartimento único.
- Fugas externas da carcaça Classe C, fugas internas Classe 4.
- Teste de ciclos classe Cmod de acordo com a EN 12101-8.

- Acionamento da comporta através de um atuador elétrico de 24 V ou 230 V.
- Velocidade máxima recomendável de 15 m/s, pressão permitida até 500 Pa, ou depressão até -1500 Pa.
- Concebida para sistemas com ativação automática ou manual.
- Temperatura de trabalho: -30 °C +50 °C.

Código do pedido



Desenho do registo

Dígito adicional

Com atuador BEN a 230 V	.44
Com atuador BEN a 24 V	.54
Com atuador BEN-SR a 24 V	.65
Com dispositivo de comunicação e alimentação BKNE 230-24 e mecanismo de atuação BEN-ST para 24 V	.66