

# NEOLINEO/V

Extratores em linha para condutas com corpo amovível e tamanho reduzido com rolamentos de esferas de Longa Duração.



#### Ventilador:

- Envolvente em material plástico ignífero V0.
- Caixa de bornes externa, com posição variável.
- Instalação rápida e simples.
- Os modelos T estão equipados com temporizador.

- Monofásicos 220-240 V. 50/60 Hz.
- Temperatura de trabalho: -10 °C + 60 °C.

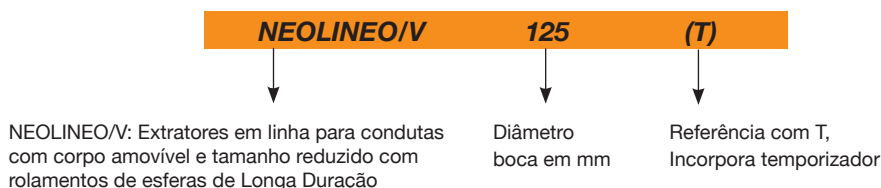
#### Acabamento:

- Em material plástico, de cor branca, ignífero V0.

#### Motor:

- Motores com rolamentos de esferas de Longa Duração, proteção IPX4, de duas velocidades e reguláveis.

## Código de pedido



## Características técnicas

	Velocidade (r/min) mín/máx	Intensidade máxima admissível (A) mín/máx	Potência elétrica máx. (kW) mín/máx	Caudal máximo (m³/h) mín/máx	Nível sonoro irradiado* dB(A) mín/máx	Peso aprox. (Kg)	According ErP
NEOLINEO 100/V	2180 / 2385	0,11 / 0,21	0,021 / 0,033	145 / 187	26 / 30	1,5	Excluded
NEOLINEO 100/V-T	2180 / 2385	0,11 / 0,21	0,021 / 0,033	145 / 187	26 / 30	1,5	Excluded
NEOLINEO 125/V	1950 / 2455	0,18 / 0,27	0,023 / 0,037	220 / 280	28 / 35	1,4	Excluded
NEOLINEO 125/V-T	1950 / 2455	0,18 / 0,27	0,023 / 0,037	220 / 280	28 / 35	1,4	Excluded
NEOLINEO 150/V	1680 / 2460	0,17 / 0,27	0,030 / 0,060	405 / 520	30 / 35	2,7	Excluded
NEOLINEO 150/V-T	1680 / 2460	0,17 / 0,27	0,030 / 0,060	405 / 520	30 / 35	2,7	Excluded
NEOLINEO 160/V	1680 / 2460	0,17 / 0,27	0,030 / 0,060	405 / 520	30 / 35	2,7	Excluded
NEOLINEO 160/V-T	1680 / 2460	0,17 / 0,27	0,030 / 0,060	405 / 520	30 / 35	2,7	Excluded
NEOLINEO 200/V	1915 / 2380	0,34 / 0,48	0,076 / 0,108	830 / 1040	32 / 38	4,0	Excluded
NEOLINEO 200/V-T	1915 / 2380	0,34 / 0,48	0,076 / 0,108	830 / 1040	32 / 38	4,0	Excluded
NEOLINEO 250/V	1955 / 2440	0,54 / 0,79	0,125 / 0,177	1110 / 1400	45 / 55	7,8	2015
NEOLINEO 315/V	1890 / 2430	1,00 / 1,42	0,230 / 0,320	1570 / 2050	49 / 58	12,0	2015

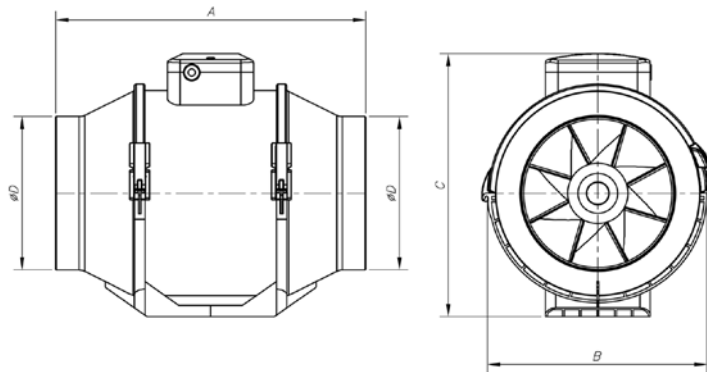
\* Os níveis de pressão sonora irradiados são obtidos a 3 metros em campo aberto, com tubos rígidos em aspiração e descarga.

## Características acústicas

### Espectro de potência sonora Lw(A) em dB(A) banda de frequência em [Hz]

	Valores tomados na aspiração com 2/3 do Caudal máximo (2/3 Qmax)								Valores tomados na descarga com 2/3 do Caudal máximo (2/3 Qmax)							
	63	125	250	500	1000	2000	4000	8000	63	125	250	500	1000	2000	4000	8000
NEOLINEO/V-100	23	35	61	58	56	48	43	30	22	34	60	57	55	48	42	29
NEOLINEO/V-125	28	38	57	58	57	52	43	29	27	37	55	57	56	51	42	29
NEOLINEO/V-150	42	52	71	69	67	64	56	43	41	50	70	69	66	63	56	42
NEOLINEO/V-160	42	52	71	69	67	64	56	43	41	50	70	69	66	63	56	42
NEOLINEO/V-200	38	50	69	70	74	73	65	51	36	49	68	69	72	72	63	49
NEOLINEO/V-250	51	58	73	85	82	78	67	55	50	57	72	84	81	77	66	54
NEOLINEO/V-315	39	55	72	80	82	78	69	54	38	55	71	79	81	78	68	53

**Dimensões mm**



	A	B	C	øD
NEOLINEO-100/V	246	167	190	96
NEOLINEO-100/V-T	246	167	190	96
NEOLINEO-125/V	246	167	190	123
NEOLINEO-125/V-T	246	167	190	123
NEOLINEO-150/V	295	223	250	146
NEOLINEO-150/V-T	295	223	250	146
NEOLINEO-160/V	295	233	250	158
NEOLINEO-160/V-T	295	233	250	158
NEOLINEO-200/V	295.5	239	261	199
NEOLINEO-200/V-T	295.5	239	261	199
NEOLINEO-250/V	383	287	323	247
NEOLINEO-315/V	445	362	408	310



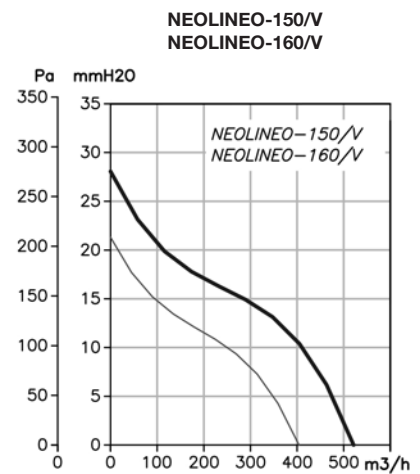
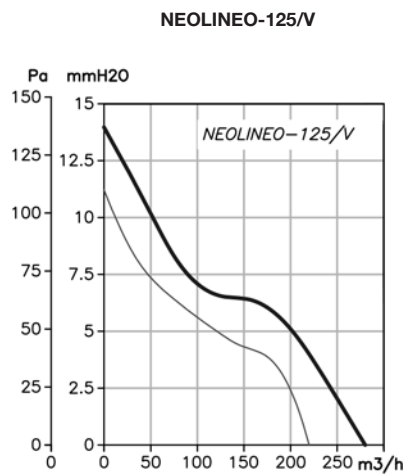
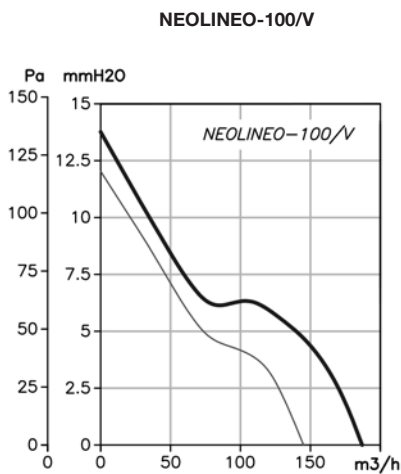
**Erp. (Energy Related Products)**

Informação da Diretiva 2009/125/EC descarregável a partir da página da Internet da SODECA ou programa de seleção QuickFan

**Curvas Características**

Q= Caudal em m³/h, m³/s e cfm

Pe= Pressão estática em mmH²O, Pa e inwg.

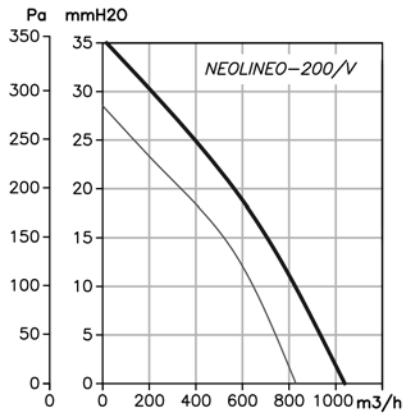


## Curvas Características

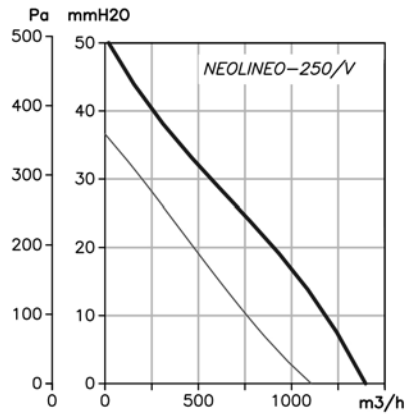
Q= Caudal em m<sup>3</sup>/h, m<sup>3</sup>/s e cfm

Pe= Pressão estática em mmH<sup>2</sup>O, Pa e inwg.

NEOLINEO-200/V



NEOLINEO-250/V



NEOLINEO-315/V

