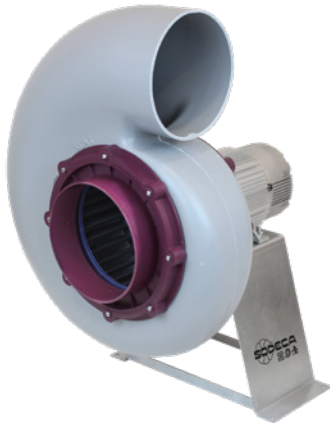


CPV/EC



Ventilatori centrifughi anticorrosivi a semplice aspirazione, fabbricati in polipropilene, con motore EC Technology IE5



MOTORI EC TECHNOLOGY con elettronica integrata



EC CONTROL Fornito come accessorio opzionale

Ventilatori centrifughi anticorrosivi a semplice aspirazione, fabbricati in polipropilene, dotati di motore EC Technology IE5 con elettronica integrata, specialmente disegnato per ottenere una alta efficienza energetica.

Ventilatore:

- Rivestimento in polipropilene.
- Girante ad azione in polipropilene.
- Temperatura massima dell'aria da movimentare: -25 °C +70 °C.

Motore:

- Motori EC Technology ad alta efficienza con elettronica integrata, regolabili attraverso 0-10 V o 4-20 mA.
- Motori con efficienza IE5, classe F e protezione IP55.
- Monofase 230 V 50/60 Hz.
- Temperatura di esercizio: -25 °C +60 °C.

EC CONTROL: Si fornisce come accessorio opzionale. Quadro comandi per sistemi di ventilazione provvisti di motori EC Technology con elettronica integrata nel motore stesso. Con queste caratteristiche:

- CPC: Controllo costante della pressione.
- CFC: Controllo costante della portata.
- DAY/NIGHT: Regolazione con doppio setpoint di pressione in base al momento del giorno.
- Sensore esterno: Compatibile con sensore di temperatura, umidità, qualità dell'aria o CO.
- Apparecchiatura preconfigurata in modalità pressione costante con set point di 100 Pa.

Finitura:

- Anticorrosiva in materiale plastico.

Codice di ordinazione

CPV/EC – 825 – 2M – 1.5 – IE5

CPV/EC: Ventilatori centrifughi anticorrosivi a semplice aspirazione, fabbricati in polipropilene, con motore EC Technology IE5

Dimensione turbina

Numero di poli del motore
2=2900 giri/min
50 Hz
4=1400 giri/min
50 Hz
6=900 giri/min 50 Hz

T = Trifase
M = Monofase

Potenza motore (CV)

Motore IE5

Caratteristiche tecniche

Modello	Velocità (giri/min)	Intensità massima consentita (A) 230V	Potenza elettrica max. (kW)	Portata massima (m³/h)	Livello di pressione sonora dB (A)	Peso circa (Kg)	According ErP*
CPV/EC-825-2M-1.5 IE5	2830	8,7	1,10	1140	79	18	2020
CPV/EC-1020-2M-1 IE5	2825	5,9	0,75	2000	81	25	2020
CPV/EC-1020-4M-0.33 IE5	1350	2,3	0,25	1250	65	20	2020
CPV/EC-1325-4M-0.5 IE5	1370	3,4	0,37	2300	69	27	2020
CPV/EC-1630-6M-1 IE5	900	5,9	0,75	2700	63	35	2020

* Secondo la bozza ErP 2020



Erp. (Energy Related Products)

Informazioni sulla direttiva 2009/125/CE scaricabili dal sito web di SODECA o da QuickFan Selector

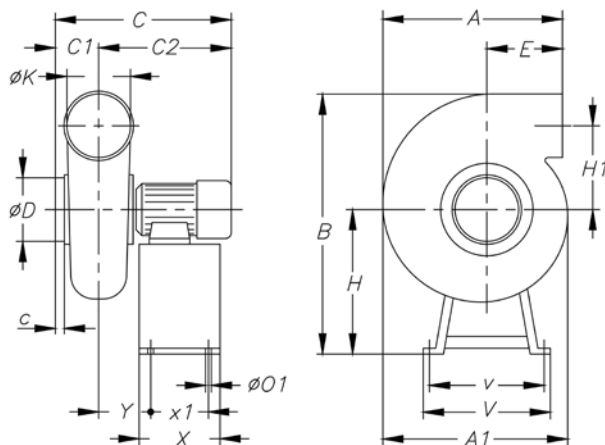
Caratteristiche acustiche

I valori indicati vengono determinati tramite le misurazioni del livello di pressione e di potenza sonora in dB(A) ottenute in campo libero a una distanza equivalente a due volte l'apertura del ventilatore più il diametro della turbina, con un minimo di 1,5 metri.

Spettro di potenza sonora Lw(A) in dB(A) per banda di frequenza in Hz

	63	125	250	500	1000	2000	4000	8000
CPV/EC-825-2M-1.5	60	73	81	85	85	81	77	69
CPV/EC-1020-2M-1	62	75	83	87	87	83	79	71
CPV/EC-1020-4M-0.33	46	59	67	71	71	67	63	55
CPV/EC-1325-4M-0.5	52	65	73	77	78	74	70	61
CPV/EC-1630-6M-1	48	61	69	73	74	70	66	57

Dimensioni in mm



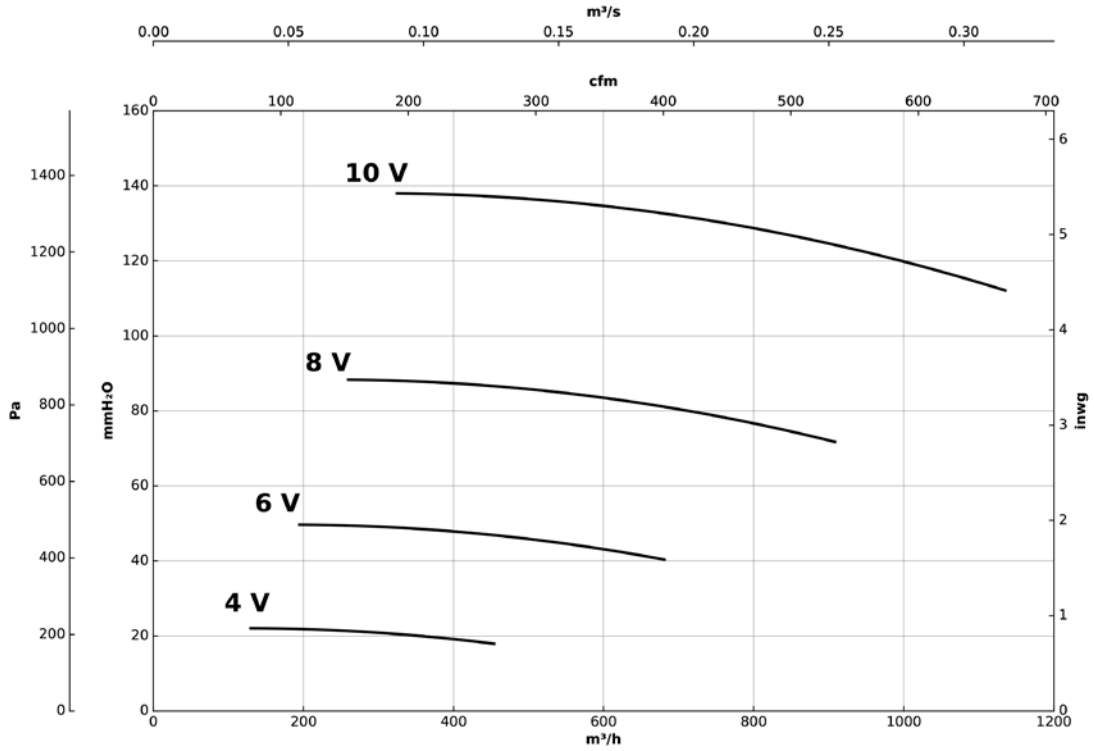
	A	A1	B	C	C1	C2	c	øD	E	H	H1	øK	øO1	V	v	X	x1	Y
CPV/EC-825-2M	445	-	552	454	110	344	55	125	218	320	170	125	6	340	320	180	160	103
CPV/EC-1020-2M	340	397	593	458,5	116	342,5	32	160	100	290	223	160	8	355	335	180	160	127,5
CPV/EC-1020-4M	340	397	584	418,5	116	302,5	32	160	100	281	223	160	8	355	335	180	160	122,5
CPV/EC-1325-4M	413	505	716	460	130	330	35	200	103	351	265	200	8	400	380	180	160	113,5
CPV/EC-1630-6M	480	602	880	538	145	393	35	250	117	430	323	250	8	450	430	240	220	138

Curve caratteristiche

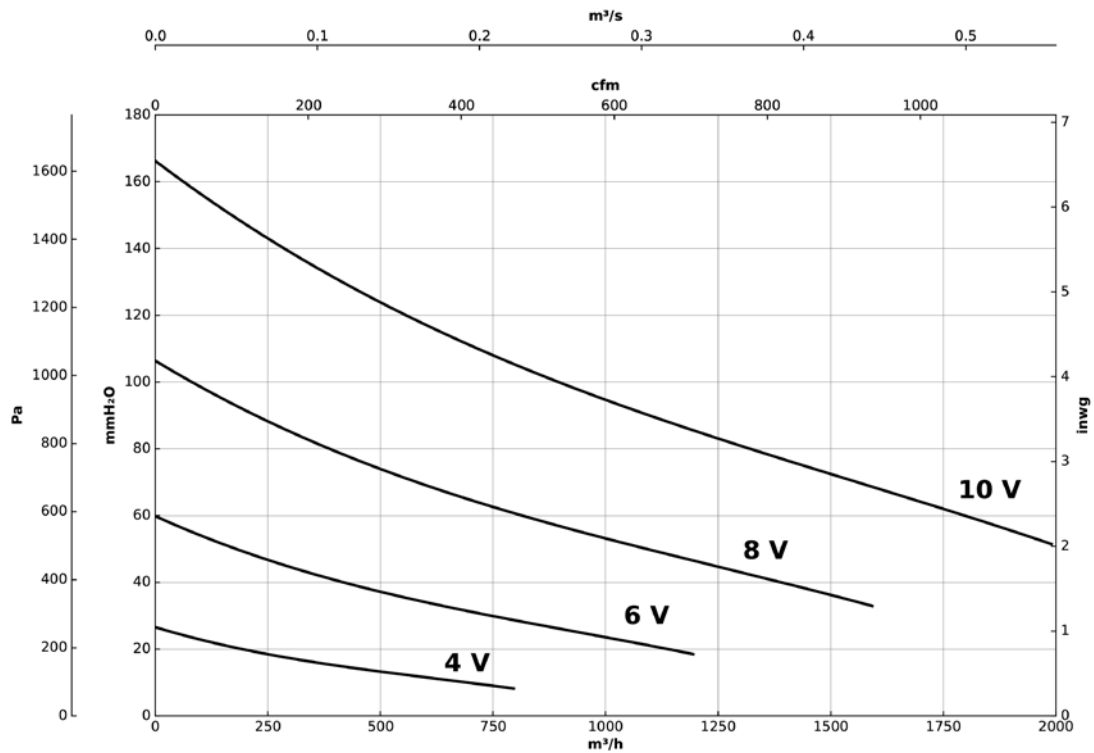
Q= Portata in m³/h, m³/s e cfm

Pe= Pressione statica in mmH₂O, Pa e inwg

CPV/EC-825-2M-1.5



CPV/EC-1020-2M-1

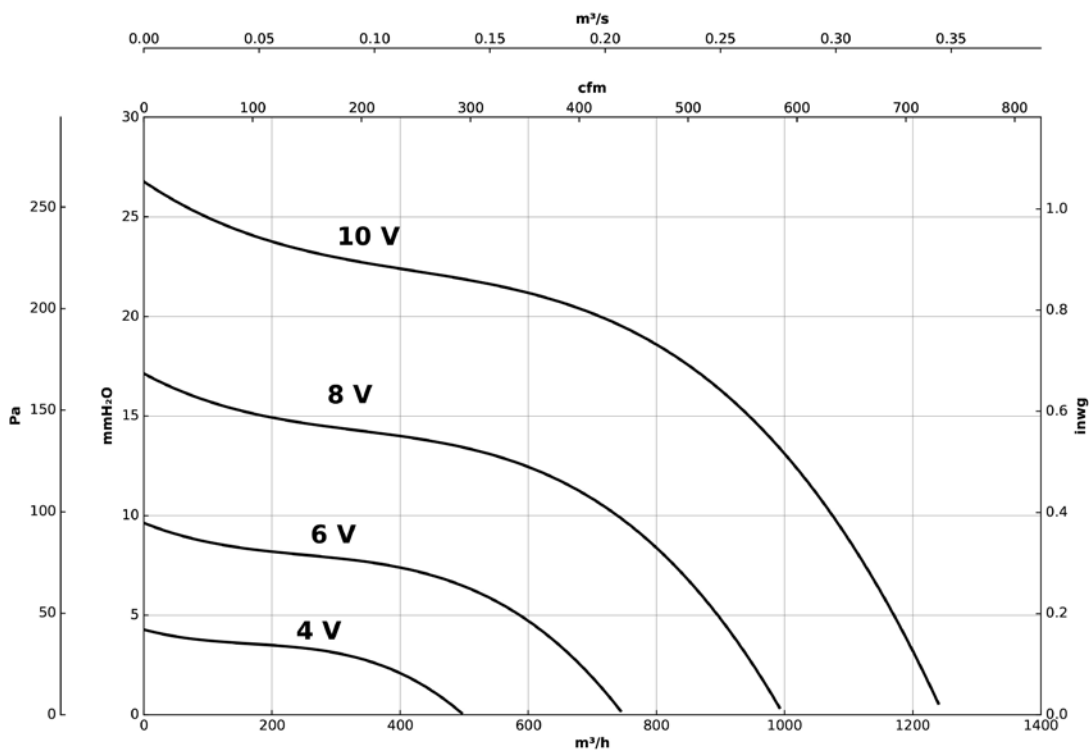


Curve caratteristiche

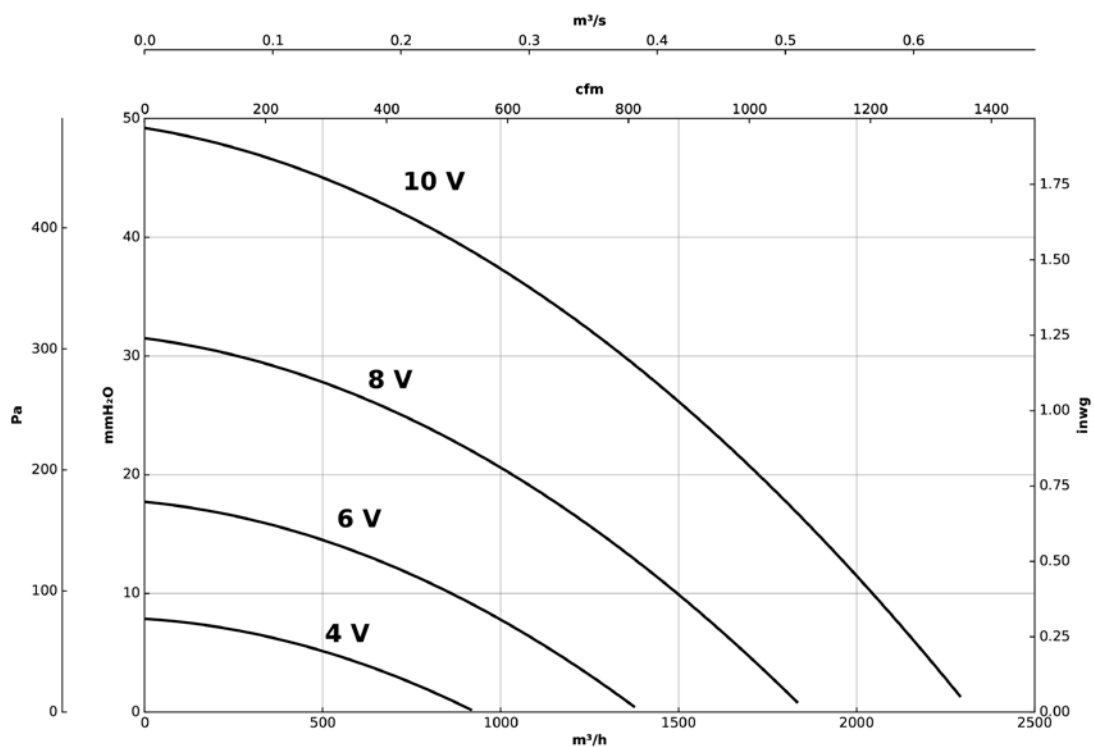
Q= Portata in m³/h, m³/s e cfm

Pe= Pressione statica in mmH₂O, Pa e inwg

CPV/EC-1020-4M-0.33



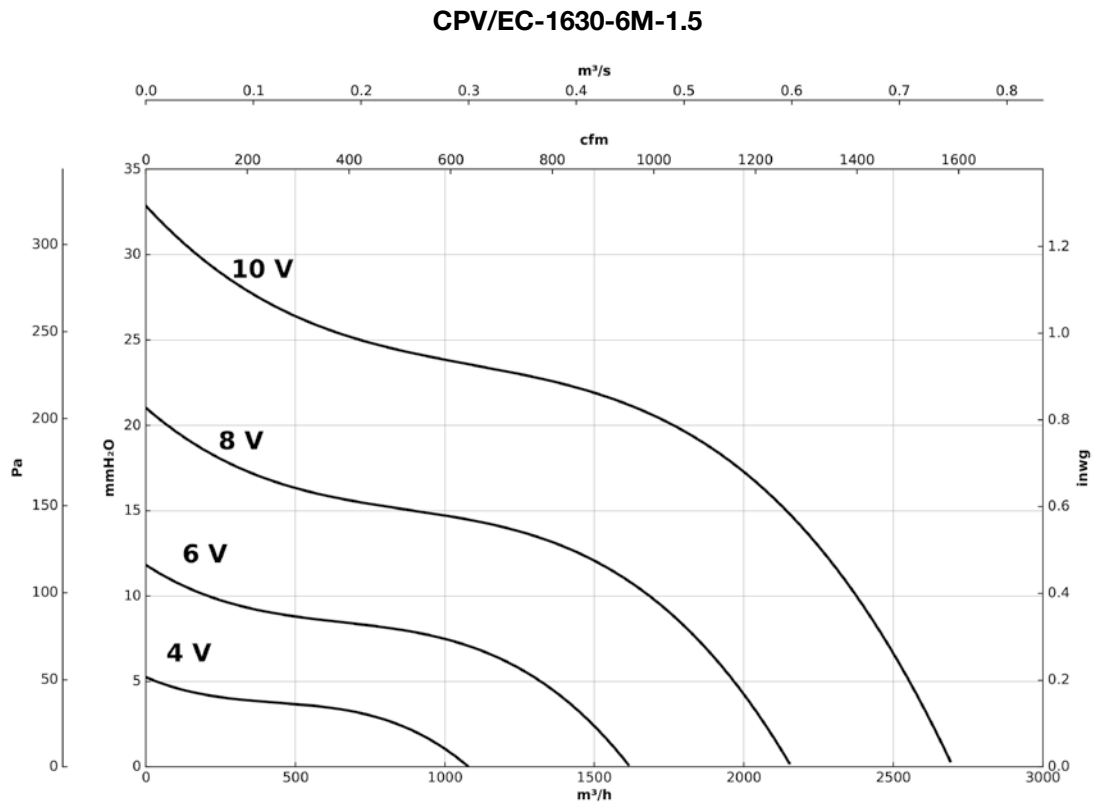
CPV/EC-1325-4M-0.5



Curve caratteristiche

Q= Portata in m³/h, m³/s e cfm

Pe= Pressione statica in mmH₂O, Pa e inwg



Accessori

