



UPA

UNIDADES PURIFICADORAS DE AR



- PURIFICA O AR INTERIOR
- MELHORA A QUALIDADE DO AR INTERIOR
- ELIMINA PARTICULAS E ODORES
- IDEAL PARA INDUSTRIA E LOCAIS DE ELEVADA OCUPAÇÃO
- ÓTIMO PARA DATA CENTERS
- APTAS PARA INDUSTRIA FARMACEUTICA E HOSPITAIS



ESTÁGIOS DE FILTRAGEM



CARVÃO ACTIVADO



EFICIÊNCIA 70%



EFICIÊNCIA 99,95%



CÂMARA GERMICIDA UVc

UPA



Unidades especialmente concebidas para limpeza e purificação do ar interior, de qualquer local mas sobretudo de zonas de elevada ocupação. Indicadas também para a indústria farmacêutica e aplicações hospitalares.



Características:

- Ventiladores tipo plug-fan com tecnologia EC.
- Equipamento eficiente, regulável e de baixo nível de ruído.
- Etapas de filtração consoante o modelo
 - Primeira etapa de Filtro F7.
 - Filtro de carvão activado.
 - Filtro final F9.
 - Filtro final HEPA H14, eficiência 99,95%.
 - Câmara germicida UVC, conforme código do pedido.
- Painel de controlo com indicador on/off, e filtros colmatados.
- Led indicador de funcionamento da câmara germicida.
- Totalmente desmontável para limpeza e manutenção.
- Painéis com isolamento interior.

Motor:

- Motores E.C. Technology de rotor externo e de alta eficiência, incorpora regulação de caudal constante, com dois pontos pré-ajustáveis.
- Monofásicos 200-230V- 50/60Hz.

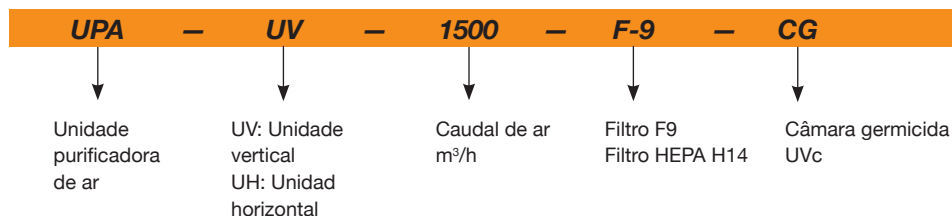
Acabamento:

- Estrutura em perfil de alumínio e painéis com 25mm de isolamento. Galvanizado no interior e lacado no exterior

Sob pedido:

- Módulo de Impulsão com grelha frontal.
- Módulo de Impulsão para condutas circulares.
- Equipada com rodízios.

Código do pedido



Características técnicas

| Modelo | Superfície de trabalho aconselhável ¹ (m²) | Caudal máximo (m³/h) | (CFM) | Pressão disponível (Pa) | Alimentação elétrica (V) | Nível de ruído dB(A) | Ventilador (KW) | Peso (kg) |
|-------------|--|-------------------------|-------|----------------------------|-----------------------------|-------------------------|--------------------|--------------|
| UPA-UV-1500 | 200-350 | 1.500 | 883 | 250 | 200-230V 50/60Hz 1Ph | 47 | 0,76 | 113 |
| UPA-UV-3000 | 300-450 | 3.000 | 1766 | 250 | 200-230V 50/60Hz 1Ph | 51 | 1,35 | 140 |
| UPA-UV-4500 | 450-900 | 4.500 | 2649 | 300 | 200-230V 50/60Hz 1Ph | 55 | 2,7 | 177 |
| UPA-UV-6000 | 900-1.100 | 6.000 | 3531 | 250 | 200-230V 50/60Hz 1Ph | 59 | 5,4 | 215 |
| UPA-UH-1500 | 200-350 | 1.500 | 883 | 250 | 200-230V 50/60Hz 1Ph | 47 | 0,76 | 108 |
| UPA-UH-3000 | 300-450 | 3.000 | 1766 | 250 | 200-230V 50/60Hz 1Ph | 52 | 1,52 | 138 |
| UPA-UH-4500 | 450-900 | 4.500 | 2649 | 250 | 200-230V 50/60Hz 1Ph | 55 | 2,7 | 135 |
| UPA-UH-6000 | 900-1.100 | 6.000 | 3531 | 250 | 200-230V 50/60Hz 1Ph | 59 | 5,4 | 155 |

¹ Superfície de acção em locais com 3 metros de altura. * Pressão disponível com filtro G4+F9.

Construção

Unidade Vertical (UV)

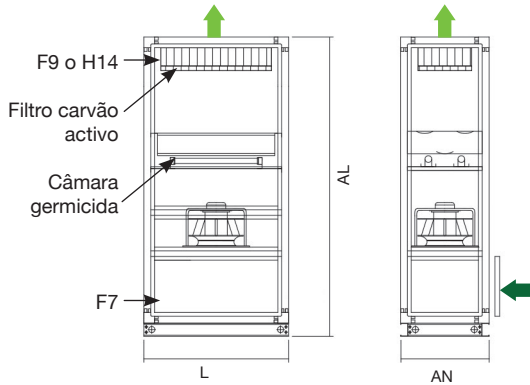
Unidade Vertical (UV) ideal para insuflação direta nas salas a purificar; pode-se também fornecer, sob pedido, com módulo de impulsão com grelha, ou com rodízios para fácil deslocação.

Unidade Horizontal(UH)

Unidade Horizontal (UH) concebida para ser instalada em tetos falsos e ligada por condutas, aos locais onde se necessita tratar o ar.

Dimensões em mm

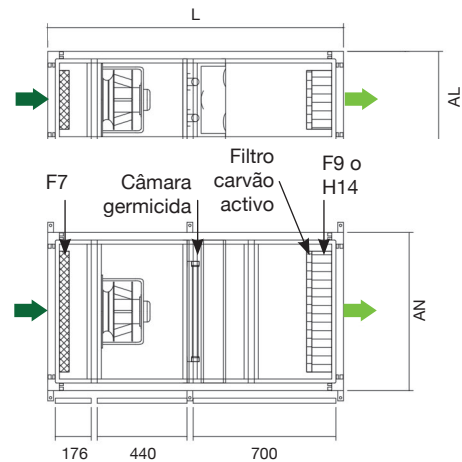
Unidade Vertical



| Modelo | L (mm) | AN (mm) | AL (mm) |
|-------------|--------|---------|---------|
| UPA-UV-1500 | 774 | 474 | 1600 |
| UPA-UV-3000 | 774 | 779 | 1600 |
| UPA-UV-4500 | 1079 | 779 | 1600 |
| UPA-UV-6000 | 1504 | 779 | 1600 |

Dados sujeitos a alterações sem aviso prévio

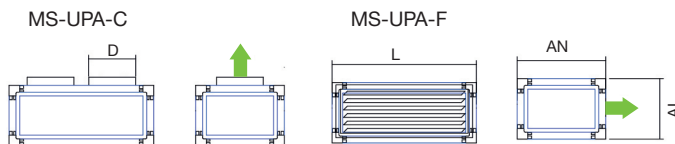
Unidade Horizontal



| Modelo | L (mm) | AN (mm) | AL (mm) |
|-------------|--------|---------|---------|
| UPA-UH-1500 | 1450 | 774 | 479 |
| UPA-UH-3000 | 1450 | 1366 | 479 |
| UPA-UH-4500 | 1450 | 1069 | 779 |
| UPA-UH-6000 | 1450 | 1366 | 779 |

Dados sujeitos a alterações sem aviso prévio

Módulos de impulsão



| Modelo | L (mm) | AN (mm) | AL (mm) | D (mm) | Número condutas | Peso (Kg) |
|-------------|--------|---------|---------|--------|-----------------|-----------|
| MS-UPA-1500 | 774 | 474 | 324 | 250 | 2 | 25 |
| MS-UPA-3000 | 774 | 779 | 490 | 250 | 4 | 33 |
| MS-UPA-4500 | 1079 | 779 | 490 | 250 | 6 | 42 |
| MS-UPA-6000 | 1504 | 779 | 490 | - | - | 55 |

Filtragem

Estas unidades de purificação de ar são dotadas de um conjunto de filtros capazes de remover como mínimo 70% das partículas maiores que 0,4µm.

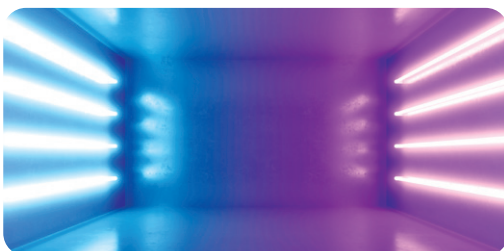
O modelo standard apresenta-se com uma primeira etapa de filtragem G-4 e um filtro final F-9, incorporando também como standard uma etapa de carvão activo destinada a remover maus odores produzidos pelo próprio uso e ocupação dos locais.

Podem-se instalar filtros HEPA tipo H14 com capacidade de retenção mínima de 99,95% de partículas de tamanho superior a 0,3µm.

| Filtros | EN 779 Em | EN 1822 | ISO 16890 | | | |
|----------|-----------|----------|----------------------|------------------------|-----------------------|------------|
| | | | ISO ePM ₁ | ISO ePM _{2,5} | ISO ePM ₁₀ | ISO COARSE |
| G4 | 90% | - | - | - | - | >90% |
| F7 | 90% | - | >50% | >65-95% | >85% | - |
| F9 | 95% | - | >80% | >95% | >95% | - |
| HEPA H14 | - | >99,995% | - | - | - | - |

Características técnicas da câmara germicida UVC

Dependendo do modelo, essas unidades de purificação podem integrar uma câmara germicida, com lâmpadas ultravioletas UVC num espectro de 256nm, comprimento de onda indicado para inativar uma ampla variedade de microorganismos absorvendo energia de onda curta através de ADN e ARN.



| Modelo | Número de lâmpadas | Potência elétrica total (W) | Potência efetiva da radiação UVC (W) | Dose de radiação* (mJ/cm²) |
|------------|--------------------|-----------------------------|--------------------------------------|----------------------------|
| CG-UV-1500 | 3 | 48 | 21 | 4,85 |
| CG-UV-3000 | 7 | 112 | 48 | 5,66 |
| CG-UV-4500 | 4 | 216 | 70 | 5,39 |
| CG-UV-6000 | 14 | 224 | 98 | 5,47 |
| CG-UH-1500 | 3 | 48 | 21 | 5,17 |
| CG-UH-3000 | 2 | 150 | 51 | 6,28 |
| CG-UH-4500 | 4 | 216 | 70 | 5,89 |
| CG-UH-6000 | 14 | 224 | 98 | 6,04 |

*Dose mínima calculada com base no caudal com filtros F7 +F9



SODECA Portugal

PORTUGAL
Sodeca Portugal, Unip. Lda.

PORTO
 Rua Veloso Salgado 1120/1138
 4450-801 Leça de Palmeira
 Tel. +351 229 991 100
 geral@sodeca.pt

LISBOA
 Pq. Emp. da Granja Pav. 29
 2625-607 Vialonga
 Tel. +351 219 748 491
 geral@sodeca.pt

ALGARVE
 Rua da Alegria, 33
 8200-569 Ferreiras
 Tel. +351 289 092 586
 geral@sodeca.pt

www.sodeca.pt



www.sodeca.com

